

琵琶湖グランドホテル・京近江

教育旅行のご案内



【西館】

【東館】

【別館 京近江】

琵琶湖畔に位置し、日々変化する琵琶湖の景観をご覧いただくことができます。京都駅からJRで20分、車で約30分と京都からのアクセスも良く、京都市内観光にも大変便利です。大型ホテルである当館には、宴会場やコンベンションホールも大小多数完備しており、館内でも夕食後の時間を利用してレクリエーションや琵琶湖を題材としたSDGs学習などをご利用いただくことができます。

皆様に安心してお過ごしいただけるよう、スタッフ一同心を込めておもてなしさせていただきます。

びわ湖畔 おごと温泉 政府登録国際観光旅館

琵琶湖グランドホテル

純和風別館



京近江
きょうおうみ

教育旅行団体の受け入れの流れ (到着から出発まで)

到着・出発

玄関前の駐車場でバスから降りていただきます。
当館の敷地内ですので、安全安心です。

- 大型バス50台駐車可能
- 班別行動時のタクシーの配車も200台以上可能
- JRおごと温泉駅から徒歩約15分(人数により送迎バスで送迎します。要問合せ)
- ご希望により琵琶湖をバックに写真撮影ができます。
(カメラは学校様側でご用意ください。)
- 出発時も到着時と同じく玄関前の駐車場でバスにご乗車いただけます。
- 荷物運送用トラックの玄関先への横付け可能



正面玄関と駐車場(第2駐車場もあり)

入館

広々としたロビーで「密」になりません。検温カメラにて体温を瞬時に測定し、モニターで体温の確認ができ、多人数の検温もスムーズです。消毒用アルコールもご用意しております。



広々としたロビー

荷物の受け取り

事前に荷物の送付がある場合、クラス別に分けて準備いたします。宿泊部屋へスムーズにご移動いただけるよう配慮いたします。

客室(西館・東館)

西館 ユニットバス又はシャワーブース付 / 温水洗浄便座付トイレ完備
東館 バス付 / 温水洗浄便座付トイレ完備

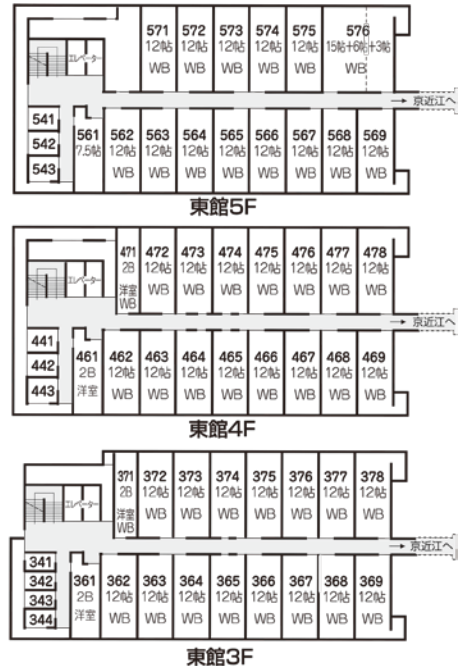
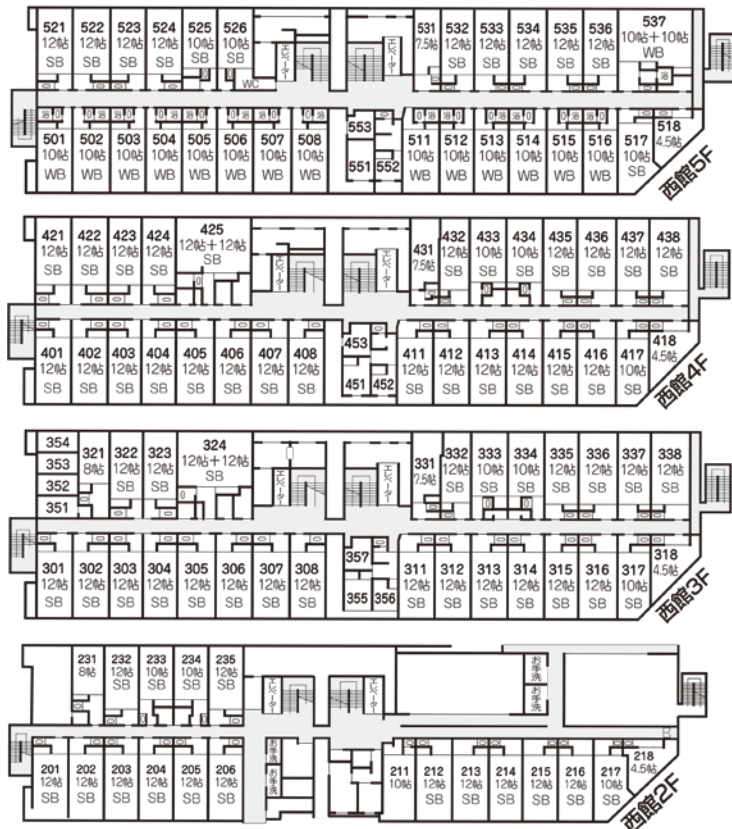
※人数により、フロアー貸切にさせていただきます。(要問合せ)
※教育旅行団体様は基本的に西館をご利用いただきますが、都合により東館をご利用いただく場合もございます。



客室の一例(西館和室)

客室の一例(東館和室)

客室フロア・平面図(西館・東館)

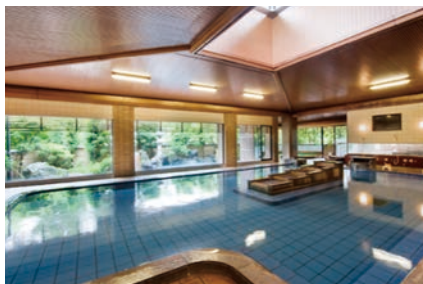


通路が直線で、全ての部屋を見渡すことができ管理しやすい構造です。
基本10帖または12帖の和室。

WB : バス付 SB : シャワーブース付

入浴(温泉大浴場) おごと温泉の泉質はpH値9.0という、高い数値のアルカリ性単純温泉です。入浴後、滑らかなお肌になることを実感していただける、「美肌の湯」です。

150名収容の大浴場・男女各1ヶ所で、学校様の貸切り時間を設定いたします。(3~4クラス同時入浴可)
 その他、最大24名収容の貸切風呂(4ヶ所)もご利用いただけます。(要予約)



西館1階 比叡の湯(女性用) / 150名収容



東館1階 しゃくなげの湯(男性用) / 150名収容



西館1階 貸切風呂 / 24名収容

宴会場

大宴会場(コンベンションホール)含む50ヶ所完備
 学校様のご要望にあわせたレイアウトで食事を準備いたします。(ソーシャルディスタンスなど)



宴会場(お膳 イメージ)



宴会場(イス・テーブル イメージ)

宴会場・コンベンション施設一覧

会場名	フロアー	様式		会場区分	広さ	天井高(m)	ご利用人数	
		和	洋				和宴席	テーブル席
京友禅	京近江2階	○		3分割可	500帖	4.80	500名	
瑞祥	東館1階		○	3分割可	702㎡	5.50		300名
平安	東館2階	○	○	6分割可	480㎡(280帖)	4.40	260名	250名
京錦	京近江2階	○	○	2分割可	453㎡(260帖)	5.05	240名	240名
万葉	東館1階		○	—	416㎡	5.50		200名
千代鶴	西館2階	○		4分割可	200帖	2.70	180名	
夕霧	西館1階	○		3分割可	86帖	3.16	80名	
一条	京近江2階	○		—	80帖	2.75	80名	
芭蕉	西館2階	○		4分割可	78帖	2.75	80名	
東山	西館2階	○		3分割可	51帖	2.38	40名	
比良	京近江1階	○		—	45帖	2.85	40名	
瀬田	京近江1階	○		—	45帖	2.65	40名	

食事

■ 夕食(和食会席風料理)



夕食写真(イメージ) 1泊目

※季節により、料理内容及び器が変わる場合がございます。
 ※連泊の場合、2泊目以降のメニューは変わります。

■ 朝食(和定食)



朝食写真(イメージ) 1泊目

朝食：和定食またはバイキング(要相談)

【お品書き 夕食(1泊目)】(イメージ)

小鉢	焼茄子味噌掛け	焼物	太刀魚味噌幽庵焼・杏子・ブロッコリー・諸見・はじかみ
造り	鮪・間八・甘海老・芽物色々	揚物	鳥唐揚げ・海老フライ・玉子サラダ・レモン・コールスロー
凌ぎ	蕎麦	椀	清汁仕立て・湯葉・黒海苔・三つ葉
	舞茸・とろろ昆布・葱	食事	こしひかり
焜炉	すき焼き鍋	香の物	野沢菜・赤芝漬け・柚子大根
	玉葱・水菜・榎木・白葱・豆腐・糸蒟蒻・卵	水菓子	ムース・干し葡萄
煮物	角揚げ・小芋・人参・蒟蒻・蔀・海老		

琵琶湖グランドホテル 総料理長

各種食物アレルギーにも対応いたします。

各種ミーティング・レクレーション会場

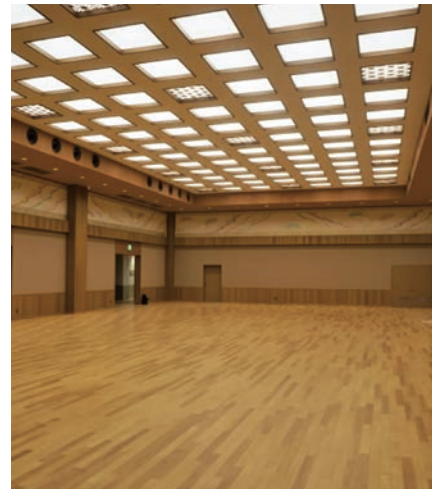
班長・室長・引率教員様打ち合わせ等 各種ミーティング会場 及びレクレーション会場は、中小宴会場を手配可。
 当日の予約状況により、用意できかねる場合があります。予約時または下見時にお申し出ください。



コンベンションホール「瑞祥」
(702m²)



コンベンションルーム「今津」
(156m²)



コンベンションホール「万葉」
(416m²)

館内での体験メニュー（一例）



01 ヨシ紙センサーランプづくり

ヨシ紙と明るさセンサーを用いたLEDツリーランプを製作し、自然環境や最新のテクノロジーを通して環境保全と省エネの大切さを学びます。(所要時間 約60分)

02 ヨシ紙笛づくり

ヨシ紙を使って8音階出せる笛を作り、ヨシ帯が水鳥や魚の生息の場となっていることを理解します。(所要時間 約60分)

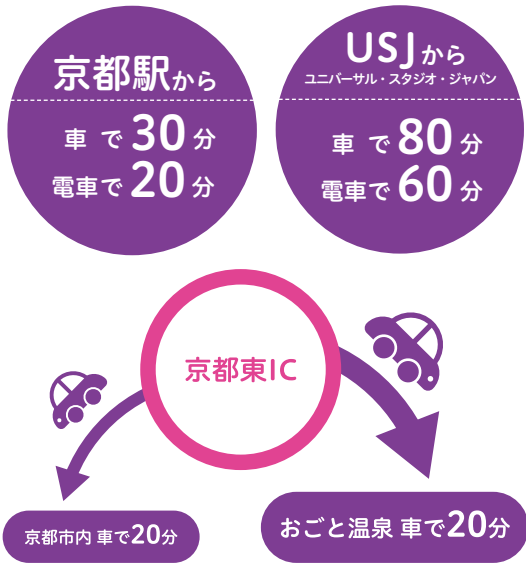
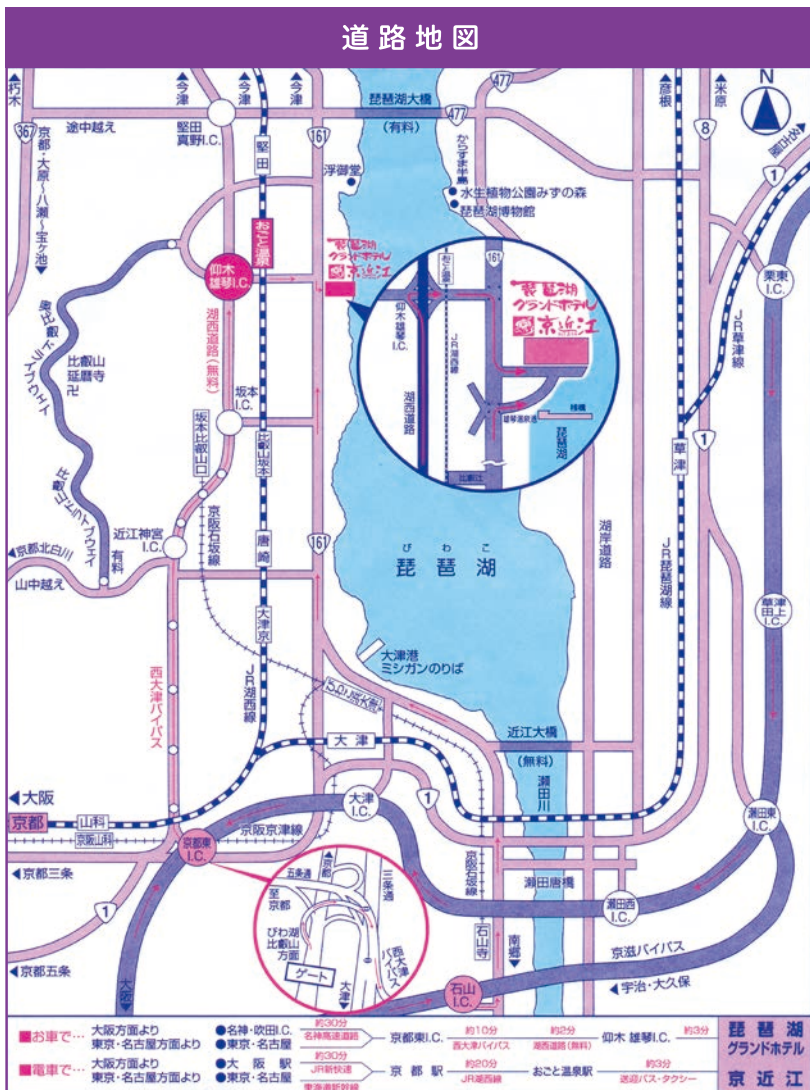
03 チームコミュニケーションゲーム

運動会の要素を取り入れた、運動の得意不得意は関係なく楽しめるチーム対抗ゲームです。チームで達成感を共有することで、生徒同士の調和を醸成することができます。(所要時間 60～90分)

04 競技かるた体験

百人一首の巻頭歌を詠まれた天智天皇を御祭神とする近江神社は、かるたの聖地として競技かるた決定戦会場となっています。また近年では「ちはやふる」の舞台として人気のスポットです。競技かるたの講師を招き、館内の宴会場で競技かるたの体験をしていただきます。(所要時間 約90分)

「SDGs」「生物多様性」「環境問題」について、「ものづくり」を通して学習する。



新型コロナウイルス感染防止に関する当館の対応について

当館では「宿泊施設における新型コロナウイルス対応ガイドライン」に則り、感染防止対策を講じております。今後もお客様に安心してご利用いただけるように、より一層努めてまいりますのでご理解の程どうぞよろしくお願いたします。詳しくは当館HPをご覧ください。

館内設備・関係機関のご案内

所在地	滋賀県大津市雄琴6-5-1
連絡先	Tel077-579-2111 Fax077-579-2161
建築構造	【西館】鉄筋地上5階建 【東館】鉄筋地上5階建
客室	【西館】和室96室 【東館】和室44室
収容人数	【西館】600名 【東館】250名
受入条件	原則として1.5帖につき1名での部屋割り
食事場所	宴会場(最大500名まで可能)
食事内容	夕食:和食会席風料理 朝食:和定食 又は バイキング
エレベーター	【西館】2基(階段あり) 【東館】2基(階段あり)
冷暖房	全館完備
貴重品	フロントにてお預かり可(部屋ごとの貴重品袋の用意可)
館内放送	使用不可
売店・コンビニ	館内にLAWSONあり(7:00~23:00)
自動販売機	西館1階、東館1階にあり(24時間使用可)※「使用禁止」の張り紙対応可
大浴場	時間貸切可(入浴場所・時間は事前打ち合せにて)
ルームキー	シリンダー式手動、マスターキーの貸出可
客室内テレビ	一般放送のみ(有料放送・有料ビデオなし)
寝具	一人一式(各自で敷いていただくことも可)
室内電話	内外線あり(カット可)
冷蔵庫	客室内に空の状態であり(利用自由)
洗面・トイレ	客室内にあり(温水洗浄便座付トイレ完備)
客室内備品	バスタオル・フェイスタオル・ドライヤー
コインランドリー	西館1階にコインランドリー2基設置 ※近隣(館外)にもあり
駐車場	バス・乗用車 無料
班長会議場	個室の手配可
レク会場等	コンベンションホール・宴会場の使用状況により手配可
保健室	客室または小宴会場にて用意可
非常口	各階の廊下両端にあり
避難場所	駐車場、及び大津市指定の避難場所(雄琴湖岸公園)
防火設備	消火設備…スプリンクラー、消火栓、消火器 警報設備…自動火災報知、非常放送 避難設備…誘導灯、誘導案内図
A E D	AED(自動体外式除細動器)はフロントに設置

- 指定病院【琵琶湖大橋病院】大津市真野5-1-29 077-573-4321(約10分)
- 緊急病院【大津赤十字病院】大津市長等1-1-35 077-522-4131 / 【大津市民病院】大津市本宮2-9-9 077-522-4607
- 管轄警察署【大津警察署】大津市打出浜12-7 077-522-1234
- 管轄消防署【大津中消防署】大津市御陵町3-1 077-525-0119
- 管轄保健所【大津市保健所】大津市浜大津4-1-1 明日都浜大津1階 077-522-6755



琵琶湖グランドホテル・京近江

琵琶湖グランドホテル・京近江

琵琶湖グランドホテル・京近江[公式]

琵琶湖グランドホテル

ぜひフォローお願いします。